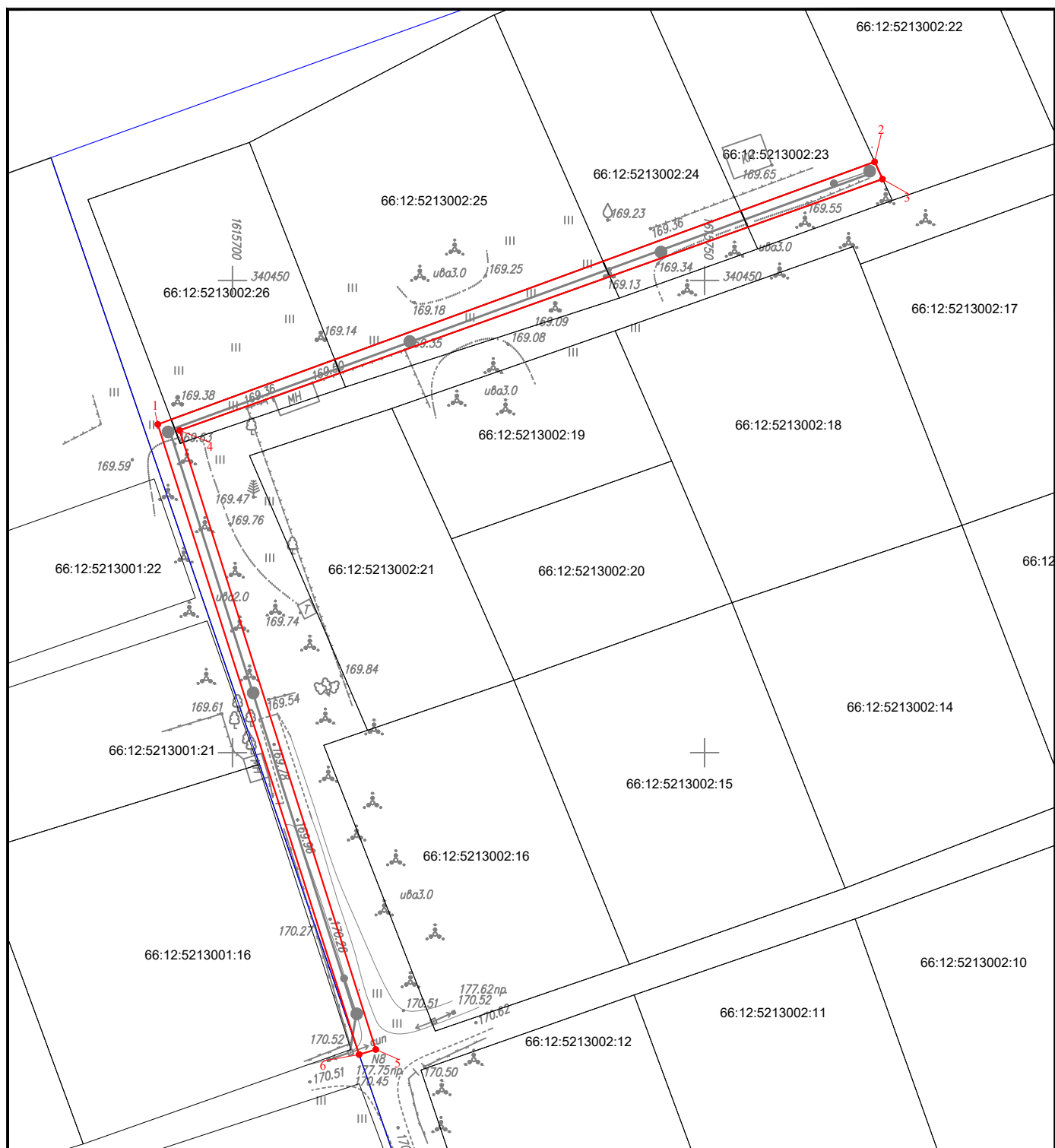

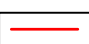
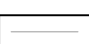
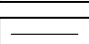
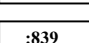
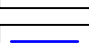
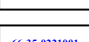


Схема расположения границ публичного сервитута



Масштаб 1:435

Используемые условные знаки и обозначения:

- | | |
|---|--|
|  | - Характерная точка границы публичного сервитута |
|  | - Проектная граница публичного сервитута |
|  | - Проектное местоположение объекта |
|  | - Существующая часть границы, имеющиеся в ЕГРН сведения о которой достаточны для определения ее местоположения |
|  | - Надписи кадастрового номера земельного участка |
|  | - Граница кадастрового квартала |
|  | - Обозначение кадастрового квартала |

ОПИСАНИЕ МЕСТОПОЛОЖЕНИЯ ГРАНИЦ

Раздел 1

Сведения об объекте		
№ п/п	Характеристики объекта	Описание характеристик
1	2	3
1	Местоположение объекта	—
2	Площадь объекта +/- величина погрешности определения площади (Р+/- Дельта Р)	268 кв.м ± 7 кв.м
3	Иные характеристики объекта	Цель установления сервитута: Строительство отпайки ВЛИ 0,4 кВ от ВЛ 0,4 кВ Участки от ТП 7085 до границ земельного участка заявителя (электроснабжение малоэтажной жилой застройки, находящейся по адресу: Свердловская обл., Каменский р-н, ПОС "Тюльпан" за 49 кварталом, уч. № 17) (0,15 км, 1 т.у.) Образуемый объект располагается в границах земельных участков: 66:12:5213002:23 (29 кв.м), 66:12:5213002:24 (28 кв.м), 66:12:5213002:25 (50 кв.м), 66:12:5213002:26 (27 кв.м) и земель кадастрового квартала 66:12:5213002 (134 кв.м). Для определения площадей использовались поворотные точки границ земельных участков.

Раздел 2

Сведения о местоположении границ объекта					
1. Система координат <u>МСК-66</u>					
2. Сведения о характерных точках границ объекта					
Обозначение характерных точек границ	Координаты, м		Метод определения координат характерной точки	Средняя квадратическая погрешность положения характерной точки (M _i), м	Описание обозначения точки на местности (при наличии)
	X	Y			
1	2	3	4	5	6
1	340434.77	1615692.09	Картометрический метод	0,20	—
2	340462.56	1615768.01	Картометрический метод	0,20	—
3	340460.74	1615768.85	Картометрический метод	0,20	—
4	340434.13	1615694.39	Картометрический метод	0,20	—
5	340368.57	1615715.17	Картометрический метод	0,20	—
6	340368.04	1615713.41	Картометрический метод	0,20	—
1	340434.77	1615692.09	Картометрический метод	0,20	—
3. Сведения о характерных точках части (частей) границы объекта					
Обозначение характерных точек части границы	Координаты, м		Метод определения координат характерной точки	Средняя квадратическая погрешность положения характерной точки (M _i), м	Описание обозначения точки на местности (при наличии)
	X	Y			
1	2	3	4	5	6
—	—	—	—	—	—